

STADT GÜGLINGEN

Tagesordnungspunkt Nr. 1

Vorlage Nr. 101/2022

Sitzung des Gemeinderats

am 21. Juni 2022

-öffentlich-

Schafhausplatz

- Städtebauliche Konzeption

Antrag zur Beschlussfassung:

Der geänderten städtebaulichen Konzeption der Architektin Cornelia Schüle, Flein, wird zugestimmt

ABSTIMMUNGSERGEBNIS		
	Anzahl	
Ja-Stimmen		
Nein-Stimmen		
Enthaltungen		

Themeninhalt:

Die Stadt Güglingen hat mit Beschluss der Gemeinderatssitzung am 21. Juni 2021 die Grundstücke am Schafhausplatz an eine Investorengruppe um die Fleiner Architektin Cornelia Schüle veräußert. Mit dem Grundstückseigentümer Flurstück 175/4 wurde zwischenzeitlich auch eine einvernehmliche, notarielle Lösung gefunden. Der Abriss der aktuell noch vorhandenen Gebäude am Schafhausplatz erfolgt durch den Investor. Es soll nun die Baugenehmigung gestellt werden und mit der Bebauung soll im kommenden Jahr begonnen werden.

Entlang der Maulbronner Straße in Fortführung der Apotheke ist nach wie vor die Verlagerung einer Bankfiliale geplant. Im Obergeschoss soll eine weitere Hausarztpraxis einziehen.

Der Schafhausplatz soll dem Wohnungsbau dienen und es sind bis zu 60 Wohnungen angedacht. Die Gebäude sollen sich der Umgebungsbebauung anpassen; die Aufstellung eines B-Plans ist nicht notwendig. Die Bebauung soll nach § 34 BauGB erfolgen. Eine Tiefgarage ist notwendig und in den Plänen vorgesehen – die Zufahrt hat sich geändert. Die Planänderungen fußen auch auf Anregungen, die aus der Bürgerbeteiligung im vergangenen Jahr aufgenommen wurden. Vor allem die veränderte Tiefgarageneinfahrt war ein zentrales Thema der Nachbarschaft. Frau Architektin Schüle wird die angepasste Planung mittels einer Powerpointpräsentation vorstellen.

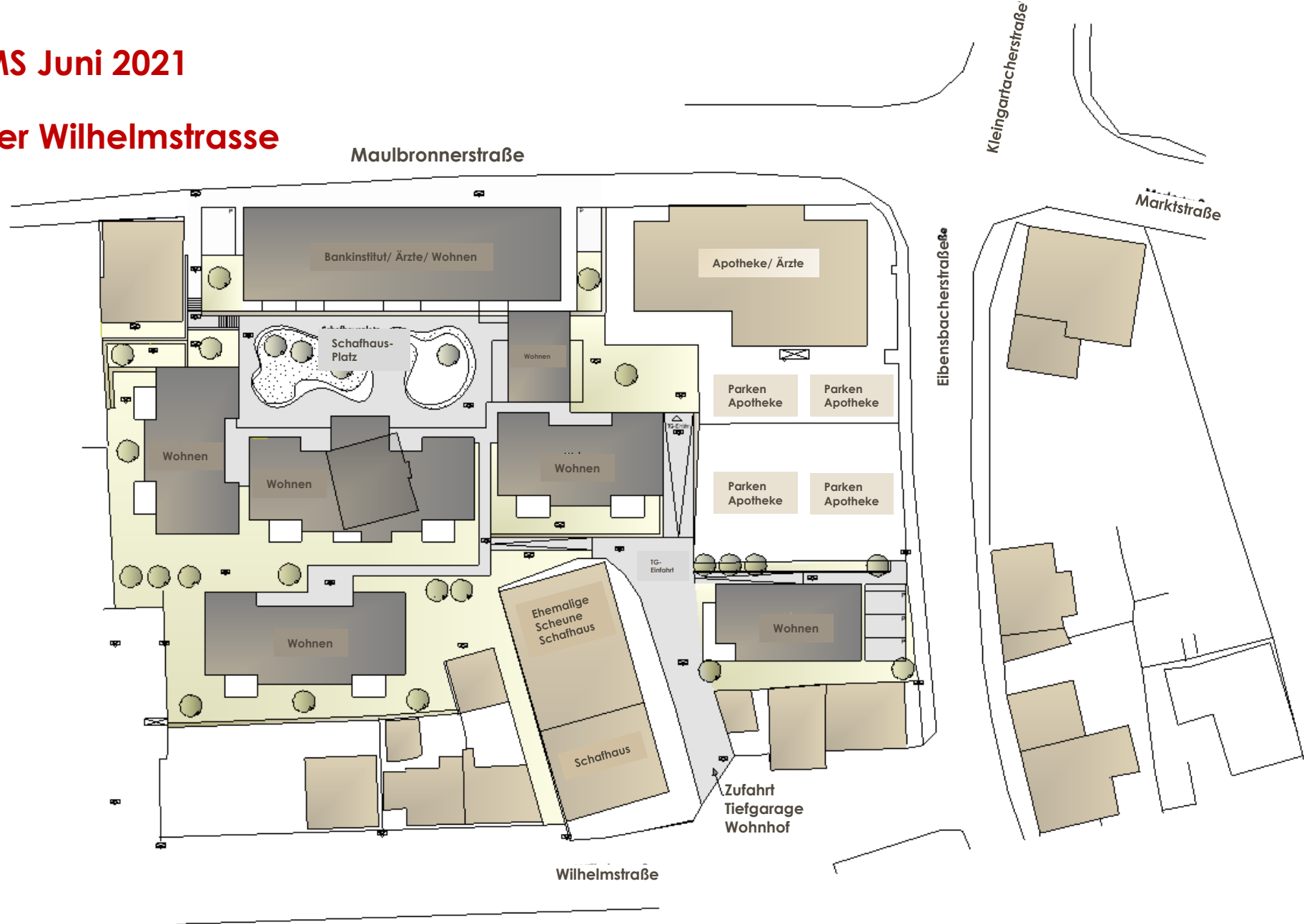
Bei der Investorengruppe, die das Projekt verantwortet, handelt es sich um mittelständische Unternehmer aus dem Landkreis Heilbronn, die sich zwischenzeitlich zu einer GmbH zusammengeschlossen haben. Verantwortlich für die Investorengruppe ist die Architektin Cornelia Schüle, die sich auch selbst an der Realisierung als Gesellschafterin beteiligt hat. Dies gilt auch für die städtebauliche und architektonische Umsetzung des Bauprojekts. Die Wohnungen sollen in die Vermarktung für Privatleute und institutionelle Anleger gelangen. Vorgesehen ist aber auch, dass Wohnungen im Bestand der Investoren verbleiben.

13. Juni 2022/Heckmann

WOHNHOF SCHAFHAUSPLATZ, GÜGLINGEN

Vorstellung GMS Juni 2021

TG- Einfahrt über Wilhelmstrasse







Vorstellung GMS Juni 2022

TG- Einfahrt über Eibensbacher-
Strasse und öffentl. Parkplatz

Innenhof und Gebäude z.T.
90 Grad gedreht

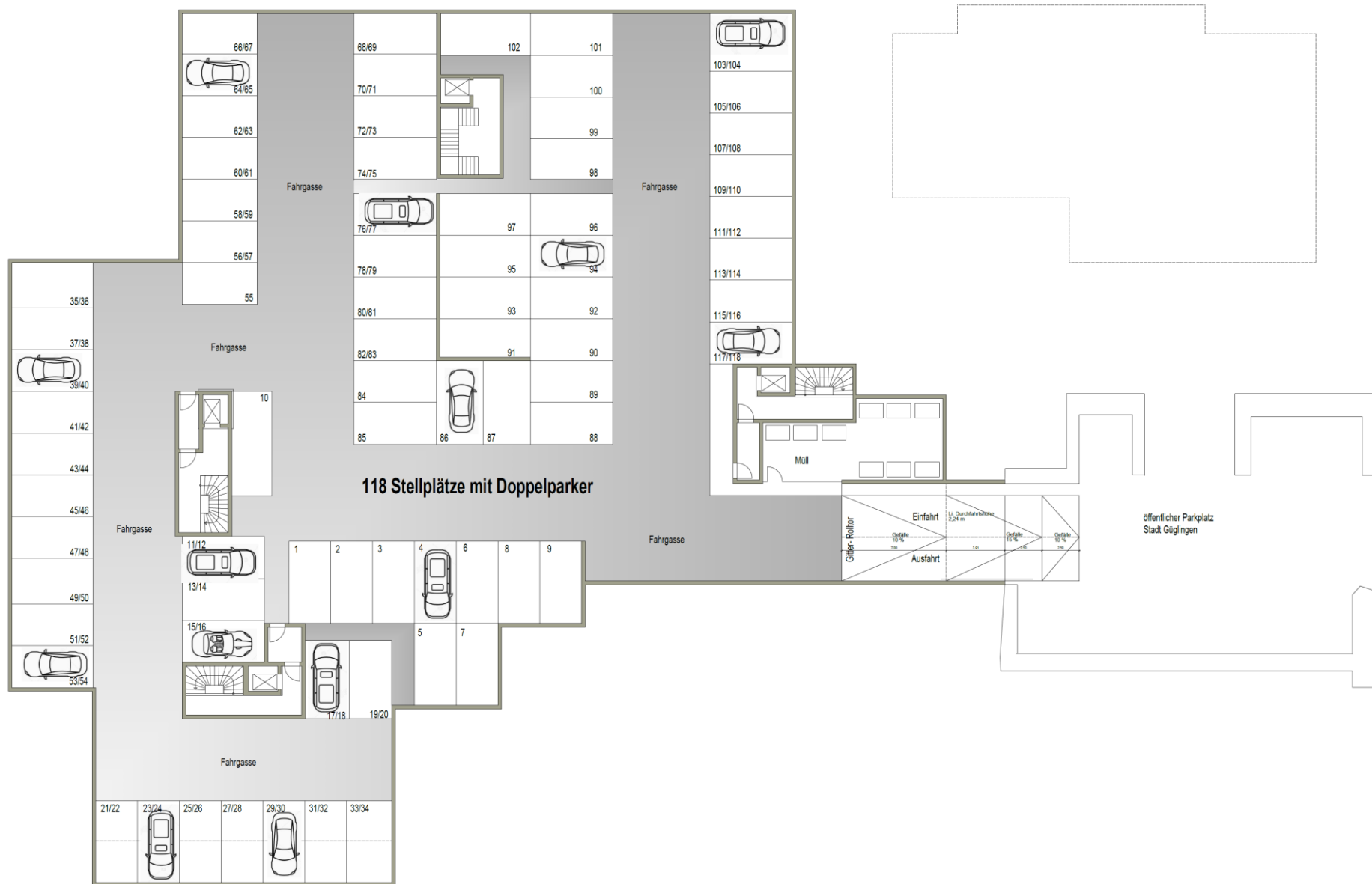
Durchwegung mit Spielmöglich-
keiten und Innenhofgrünanlage

Fussläufige Verbindung Maulbronnerstraße-
Wilhelmstraße und Eibensbacher-
Straße

Beruhigte Innenhofzonen

Verkehrsberuhigte Wilhelmstraße ohne
Autoverkehr zur Tiefgarageneinfahrt

Tiefgarage mit 118 Parkmöglichkeiten





Ansicht Ost - Innenhof



Ansicht West

